

Sou novo(a) no PIM, por onde eu começo?



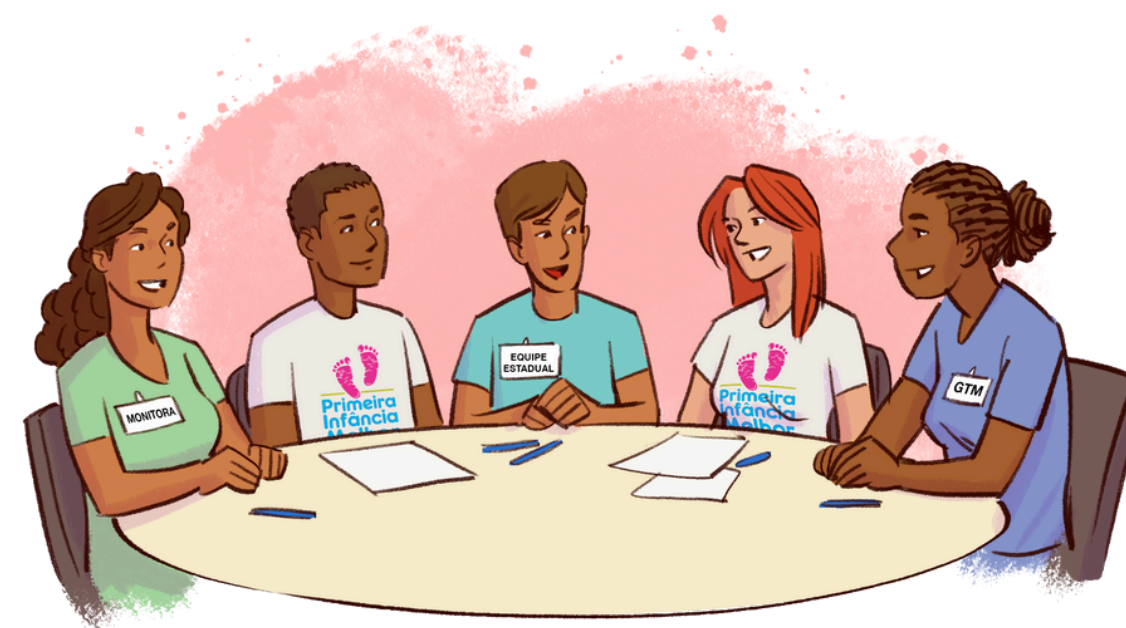
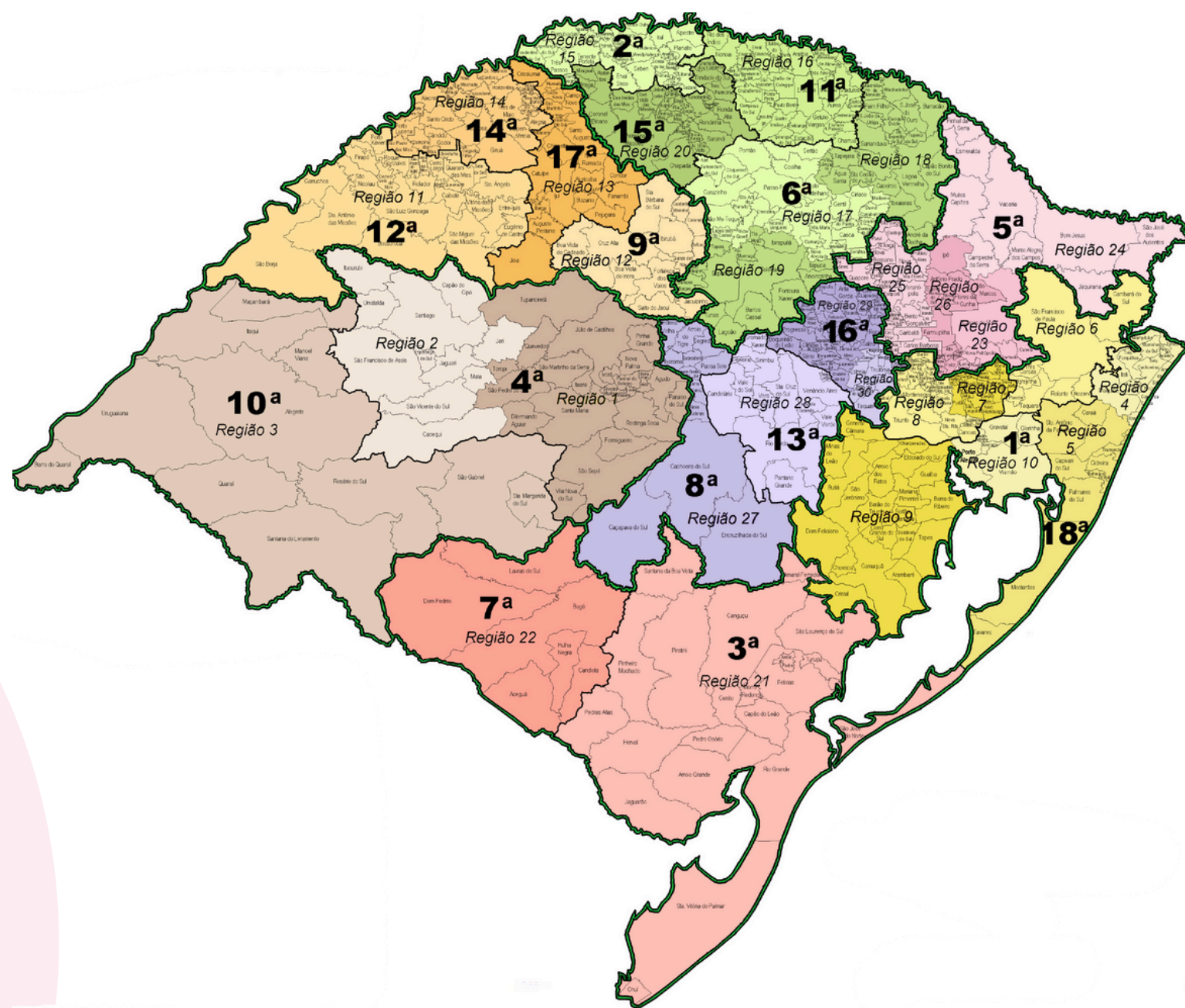
Primeiramente, saiba que você não está sozinho(a)!

O PIM possui uma estrutura de apoio para você e sua equipe:

- Apoiadoras regionais
- Legislação e normativas
- Materiais de apoio



Estrutura de apoio: APOIADORAS REGIONAIS



O RS é dividido em 07 Macrorregiões de Saúde e 18 Coordenadorias Regionais de Saúde.

Os municípios de cada CRS são apoiados por uma profissional que atua na CRS e outra que atua no nível central

Macro METROPOLITANA

1ª CRS



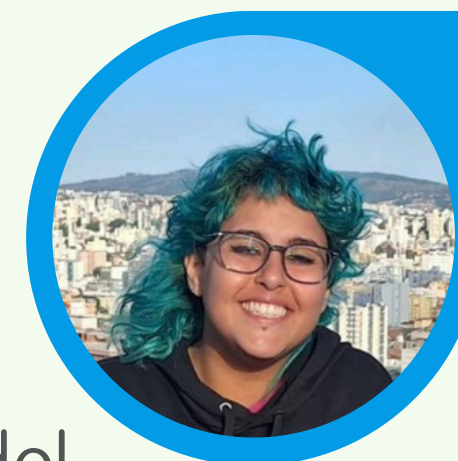
Sede: PORTO ALEGRE

Apoiadora na CRS: Karina Vitória

E-mail: karina-vitoria@saude.rs.gov.br

Telefone: (51) 3288.7993

18ª CRS



Sede: OSÓRIO

Apoiadora na CRS: Camila Model

E-mail: camila-model@saude.rs.gov.br

Apoiadora na sede: Ágatha Cunha

E-mail: agatha-cunha@saude.gov.br

Telefone: (51) 3663.3188

Macro CENTRO OESTE

4ª CRS



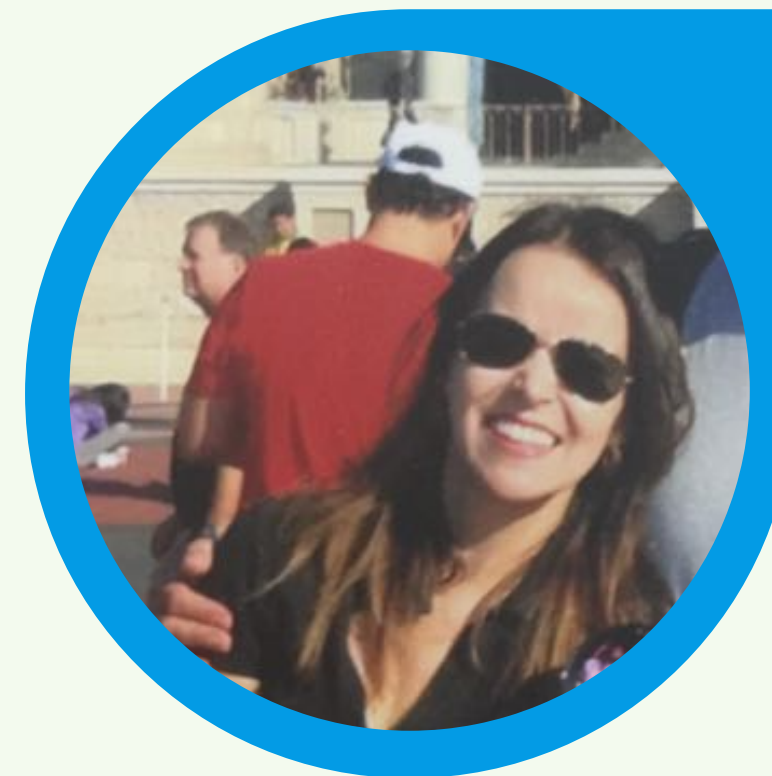
Sede: SANTA MARIA

Apoiadora na CRS: Maclaine Ross

E-mail: maclaine-ross@saude.rs.gov.br

Telefone: (55) 3222.3101

10ª CRS



Sede: URUGUAIANA

Apoiadora na CRS: Jacqueline Zoch

E-mail: jacqueline-zoch@saude.rs.gov.br

Telefone: (55) 3422.0387

Macro MISSIONEIRA

9ª CRS



Sede: CRUZ ALTA

Apoiadora na CRS: Rosângela Campos
E-mail: rosangela-campos@saude.rs.gov.br
Telefone: (55) 3322.5050

12ª CRS



Sede: SANTO ÂNGELO

Apoiadora na CRS: Ana Luiza Munchen
E-mail: ana-munchen@saude.rs.gov.br
Telefone: (55) 3312-1440

Macro MISSIONEIRA

14ª CRS



Sede: SANTA ROSA

Apoiadora na CRS: Magali Filheiro

E-mail: magali-filheiro@saude.rs.gov.br

Telefone: (55) 3512.5277

17ª CRS



Sede: IJUÍ

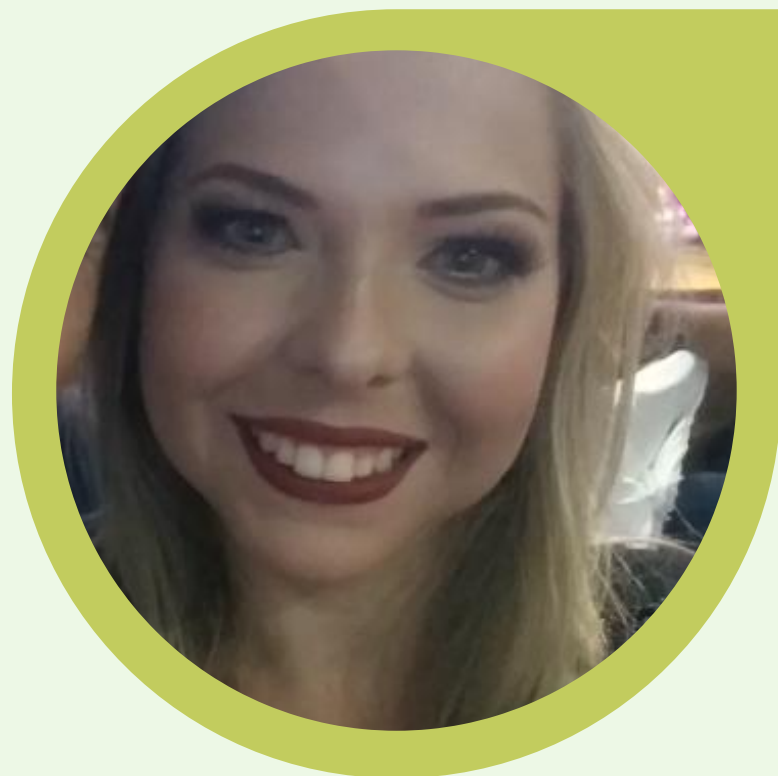
Apoiadora na CRS: Loureliz Scherer

E-mail: loureliz-scherer@saude.rs.gov.br

Telefone: (55) 3331.1579

Macro NORTE

2ª CRS



Sede: FREDERICO WESTPHALEN

Apoiadora na CRS: Jéssica Veit

E-mail: jessica-veit@saude.rs.gov.br

Telefone: (55) 3744.2244

6ª CRS



Sede: PASSO FUNDO

Apoiadora na CRS: Juliana Perin

E-mail: juliana-perin@saude.rs.gov.br

Telefone: (54) 3311-2555

Macro NORTE

11ª CRS



Sede: ERECHIM

Apoiadora na CRS: Eliana Lira

E-mail: eliana-lira@saude.rs.gov.br

Telefone: (54) 3519-8570

15ª CRS



Sede: PALMEIRA DAS MISSÕES

Apoiadora na CRS: Haijala Frandalozzo

E-mail: haijala-frandalozzo@saude.rs.gov.br

Telefone: (55) 3742-2770

Macro VALES

8ª CRS



Sede: CACHOEIRA DO SUL

Apoiadora na CRS: Mireila Vieira

E-mail: mireila-vieira@saude.rs.gov.br

Telefone: (51) 3722-2255

13ª CRS



Sede: SANTA CRUZ

Apoiadora na CRS: Larissa Ponsi

E-mail: larissa-ponsi@saude.rs.gov.br

Telefone: (51) 3713-1011

Macro VALES

16ª CRS



Sede: LAJEADO

Apoiadora na CRS: Lucimara da Rosa

E-mail: lucimara-rosa@saude.rs.gov.br

Telefone: (51) 3748 7502

Macro SERRA

5ª CRS



Sede: CAXIAS DO SUL

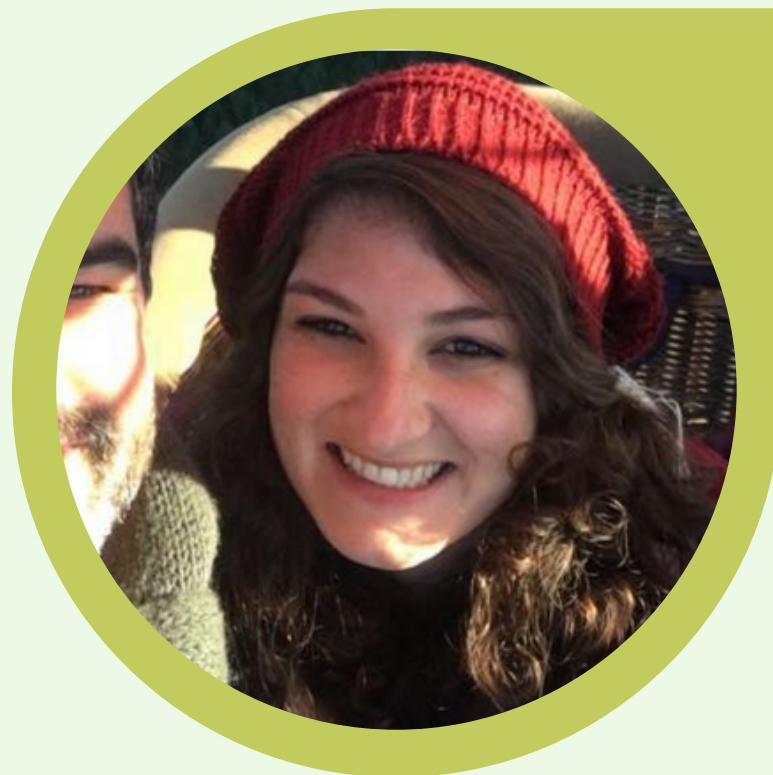
Apoiadora na CRS: Alanna Drescher

E-mail: alanna-drescher@saude.rs.gov.br

Telefone: (54) 3221.2222

Macro SUL

3ª CRS



Sede: PELOTAS

Apoiadora na CRS: Karen Prestes

E-mail: karen-prestes@saude.rs.gov.br

Telefone: (51) 3287-2521

7ª CRS



Sede: BAGÉ

Apoiadora na CRS: Andreza Nunes

E-mail: andreza-nunes@saude.rs.gov.br

Telefone: (53) 3242.8572

Estrutura de apoio: NORMATIVAS

The image shows a screenshot of a website's navigation menu. At the top, there is a dark grey header with the text 'rs.gov.br' on the left and a series of menu items: 'NOTÍCIAS', 'SERVIÇOS', 'CENTRAL DO CIDADÃO', 'TRANSPARÊNCIA', 'SECRETARIAS E ÓRGÃOS', 'DIÁRIO OFICIAL', and '>> SOS RS <<'. Below this is a light grey bar with the 'SECRETARIA DA SAÚDE' logo and text on the left, and utility links: 'Conteúdo [1]', 'Menu [2]', 'Busca [3]', 'Acessibilidade', 'Contraste', 'Ouvidoria SUS', and 'Mapa do site'. The main navigation area features logos for 'Primeira Infância Melhor' and 'criança feliz'. A dropdown menu for 'O PIM' is open, listing: 'O que é', 'Pesquisas e Avaliações', 'Prêmios e Certificações', 'Legislação' (highlighted with a hand icon), 'Dados', 'Marca & Identidade Visual', and 'Adesão e Ampliação'. To the right of the dropdown are buttons for 'Dashboard', 'e-PIM', and 'SisPIM', along with a search icon. At the bottom left, there is a 'OPORTUNIDADE' badge.

Acesse: www.pim.rs.gov.br

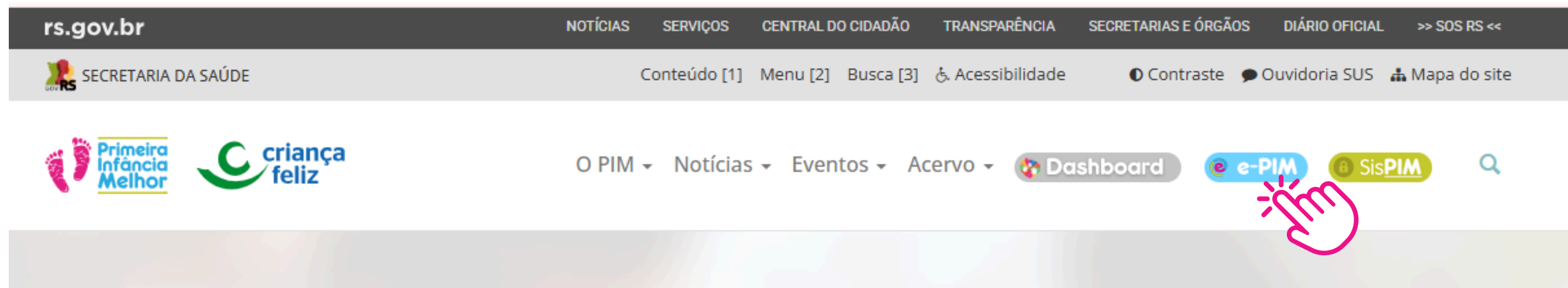
Estrutura de apoio: NORMATIVAS

Conhecê-las
é
fundamental!

- Lei Estadual nº 12.544/2006, atualizada pela Lei Estadual nº 14.594/2014 - institui o programa Primeira Infância Melhor e dá outras providências.
- Portaria SES nº 188/2024: Define os critérios de habilitação do Programa Estadual de Incentivos para a Atenção Primária à Saúde (PIAPS).
- A Nota Técnica nº 01/2024 que orienta sobre aspectos do PIM tais como: objetivo, público prioritário para atenção, eixos de atuação, atribuições das equipes técnicas e metodologia de atendimento às famílias.

Estrutura de apoio:

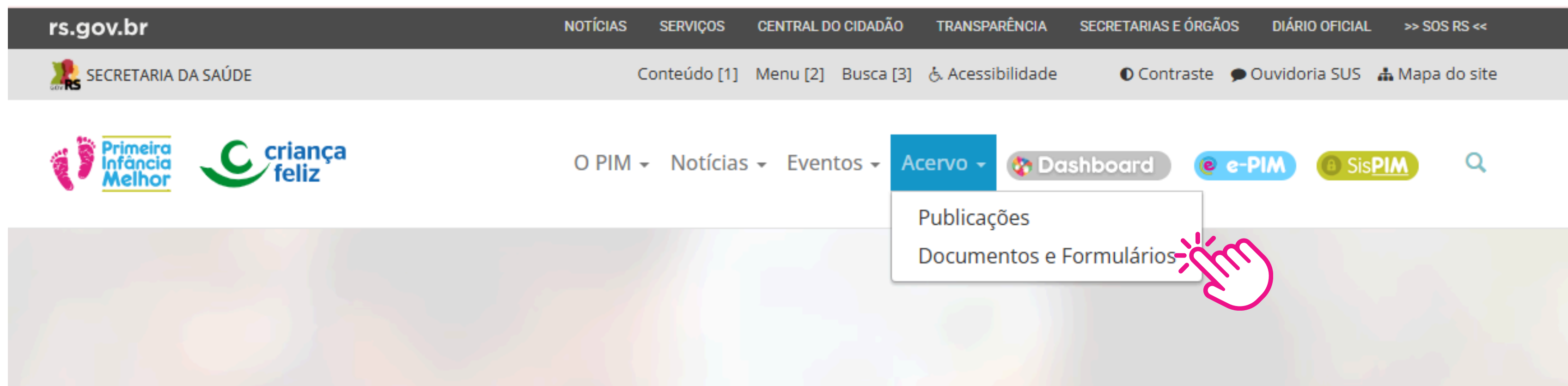
- O PIM possui um plataforma de educação à distância do PIM, o e-PIM. Cadastre-se para ter acesso aos nossos cursos:



- Estão disponíveis no e-PIM as formação introdutórias do PIM e do SisPIM e outras formações continuadas, que apoiam a execução do programa nos municípios.

Estrutura de apoio: MATERIAIS

- Para cada etapa/ação do Programa, há diferentes materiais de apoio às equipes:



The screenshot displays the top navigation bar of the website. It includes the domain **rs.gov.br** and the **SECRETARIA DA SAÚDE** logo. The main navigation menu contains links for **NOTÍCIAS**, **SERVIÇOS**, **CENTRAL DO CIDADÃO**, **TRANSPARÊNCIA**, **SECRETARIAS E ÓRGÃOS**, **DIÁRIO OFICIAL**, and **>> SOS RS <<**. A secondary menu offers **Conteúdo [1]**, **Menu [2]**, **Busca [3]**, **Acessibilidade**, **Contraste**, **Ouvidoria SUS**, and **Mapa do site**. Below this, there are logos for **Primeira Infância Melhor** and **criança feliz**. The primary navigation includes **O PIM**, **Notícias**, **Eventos**, and **Acervo**. The **Acervo** dropdown menu is open, showing **Publicações** and **Documentos e Formulários**, with a hand icon pointing to the latter. Other navigation elements include **Dashboard**, **e-PIM**, and **SisPIM**.

Acesse: www.pim.rs.gov.br

Estrutura de apoio: MATERIAIS

- Para cada etapa/ação do Programa, há diferentes materiais de apoio às equipes:

INTERESSE DA ADESÃO AO PIM

- [Página no site do PIM](#)

- [Encarte - 11 motivos para aderir ao PIM](#)

ADESÃO AO PIM E NOMEAÇÃO DO GTM

- [Caderno 01 - Adesão, Implantação e implementação](#)

- [NT DAPPS/PIM nº 01/2024](#)

- [Modelo de decreto para nomeação do GTM](#)

CAPACITAÇÃO DO GTM

- [Caderno 03: Formação Introdutória](#)

- [Curso EAD: Formação Introdutória no e-PIM](#)

- [Modelo de Plano de Ação](#)

SELEÇÃO E CONTRATAÇÃO DA EQUIPE DE VISITADORES E MONITORES

- [Doc Orientações sobre a seleção e contratação de profissionais para os cargos de visitador e monitor/supervisor do PIM](#)



Estrutura de apoio: PUBLICAÇÕES, DOCUMENTOS E FORMULÁRIOS

FORMAÇÃO INICIAL DE VISITADORES

- [Caderno 03: Formação Introdutória](#)
- [Doc Orientações para a formação inicial de visitantes](#)
- [Curso EAD: Formação Introdutória no e-PIM](#)

CADASTRO DOS VISITADORES NO SISPIM E NO CNES

- [Doc Inclusão dos visitantes do PIM no CNES vinculados à Atenção Básica](#)



DEFINIÇÃO DOS TERRITÓRIOS PARA ATUAÇÃO

- [Diagnóstico Situacional da Primeira Infância](#)
- [Dashboard da PI RS](#)

CARACTERIZAÇÃO DOS TERRITÓRIO

- [Guias Metodológicos do PIM - Volume 1: Caracterização dos territórios, famílias, gestantes e crianças](#)
- [Curso EAD: O processo de caracterização do PIM](#)



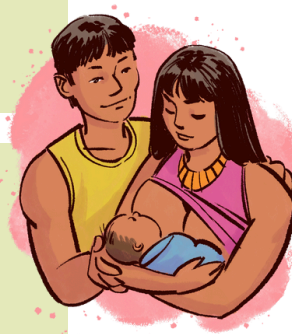
Estrutura de apoio: PUBLICAÇÕES, DOCUMENTOS E FORMULÁRIOS

BUSCA ATIVA E SENSIBILIZAÇÃO DAS FAMÍLIAS

- [Mini livro do PIM](#)
- [Régua do PIM](#)

CARACTERIZAÇÃO DAS FAMÍLIAS, GESTANTES E CRIANÇAS

- [Formulários de Caracterização](#)
- [Formulários do Diagnóstico Inicial](#)
- [Glossário da Caracterização](#)
- [Guias Metodológicos do PIM - Volume 1: Caracterização dos territórios, famílias, gestantes e crianças](#)
- [Guias Metodológicos do PIM - Volume II: Diagnóstico Inicial do desenvolvimento infantil](#)
- [Curso EAD: O processo de caracterização do PIM](#)



CONSTRUÇÃO DO PLANO SINGULAR DE ATENDIMENTO

- [Doc Plano Singular de Atendimento](#)

PLANEJAMENTO DOS ATENDIMENTOS

- [Doc Plano de visita domiciliar/ atividade em grupo](#)



Estrutura de apoio: PUBLICAÇÕES, DOCUMENTOS E FORMULÁRIOS

EXECUÇÃO DOS ATENDIMENTOS

- [Guia da Gestante](#)
- [Guia da Família](#)
- [Nota Orientativa - Atenção do PIM às puérperas e recém-nascidos, em articulação com a APS](#)
- [Curso EAD: Abordagens antirracistas no atendimento às crianças e suas famílias](#)



- [Orientações para o trabalho em Comunidades Tradicionais](#)

- [Nota de orientação para atuação em serviços de acolhimento institucional](#)

- [Curso EAD: Aspectos psicossociais da gestação](#)

ARTICULAÇÃO COM OS SERVIÇOS DA REDE

- [Caderno 02: O PIM como estratégia intersectorial da APS](#)



M&A DII E GESTAÇÃO

- [Formulários do MDII](#)
- [Cartaz periodicidade de aplicação e inserção do MDII](#)

Estrutura de apoio: PUBLICAÇÕES, DOCUMENTOS E FORMULÁRIOS

INSERÇÃO DAS INFORMAÇÕES NO SISPIM

- [Manual do SisPIM](#)
- [Curso EAD: Formação introdutória do SisPIM](#)
- [Curso EAD: Metodologia do PIM e o sistema e informação](#)
- [Glossário](#)

PROGRAMA CRIANÇA FELIZ

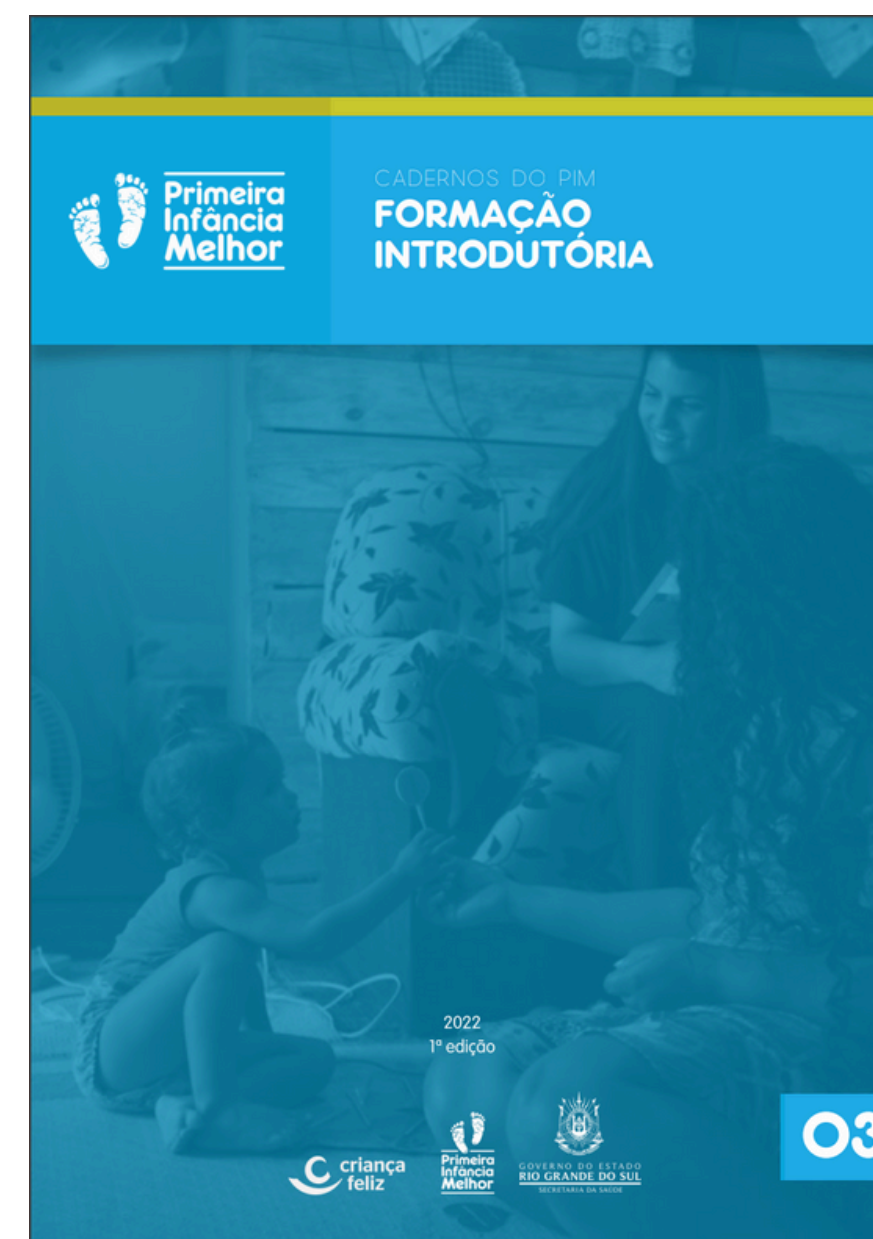
- [Guia de Integração PIM/CF](#)

OUTROS MATERIAIS PARA APOIO

- [Cartilha de escuta infantil](#)
- [Cartilha de Atenção à saúde emocional de crianças afetadas por situações de emergência](#)
- [Guia de enfrentamento ao abuso e à exploração sexual de crianças e adolescentes](#)
- [Cartilha PIM Ninho de Livros](#)

Estrutura de apoio: CADERNOS

Guias, Cadernos e Cartilhas



Primeiros passos do PIM nos municípios




1. Nomeação do GTM



GTM

- Composição: 01 representante de cada secretaria envolvida (saúde, educação e assistência social)
- Carga horária semanal:
 - 02 horas - meta até 20 indivíduos;
 - 04 horas - meta até 50 indivíduos;
 - 08 horas - meta acima de 50 indivíduos
- Requisito: Nível superior completo + Formação autoinstrucional do PIM no moodle (24h)



Enviar cópia da portaria de nomeação do GTM para a equipe estadual.

MATERIAL DE APOIO: Modelo de Portaria de nomeação do GTM

2. Composição da equipe mínima

MONITOR

- Requisito: Nível superior completo ou em curso nas áreas afins com o PIM + Formação introdutória do PIM (32 horas)
- Carga horária semanal:
 - 04h - Até 2 visitantes
 - 10h - Até 4 visitantes
 - 20h - Até 8 visitantes
 - 30h - Até 12 visitantes
 - 40h - Até 15 visitantes



VISITADOR

- Requisito: Nível médio completo + Formação introdutória do PIM (60h)
- Carga horária semanal:
 - 20h - Acompanha até 12 indivíduos
 - 30h - Acompanha até 16 indivíduos
 - 40h - Acompanha até 20 indivíduos

É o município que decide sobre a forma de contratação de sua equipe (concurso, contrato, estágios), que deve ser dialogado com seu setor administrativo e jurídico.



MATERIAL DE APOIO: Orientações sobre contratação de profissionais do PIM

3. Cadastro da equipe no SisPIM

- Toda a equipe deve ser cadastrada e acessar o SisPIM.

rs.gov.br NOTÍCIAS SERVIÇOS CENTRAL DO CIDADÃO TRANSPARÊNCIA SECRETARIAS E ÓRGÃOS DIÁRIO OFICIAL >> SOS RS <<

SECRETARIA DA SAÚDE Conteúdo [1] Menu [2] Busca [3] Acessibilidade Contraste Ouvidoria SUS Mapa do site

Primeira Infância Melhor criança feliz

O PIM ▾ Notícias ▾ Eventos ▾ Acervo ▾ Dashboard e-PIM SisPIM

Publicações

Documentos e Formulários

VOCÊ ESTÁ AQUI: Inicial > Acervo > Documentos e Formulários

Voltar Imprimir

Documentos e Formulários

Normativas do PIM
Lei estadual 14594/2014 (PDF)
Portaria SES 188/2024 (PDF)
Nota Técnica DAPPS/PIM nº 01/2024 (PDF)

SisPIM
Formulário de Cadastro de Usuário (DOC | PDF)
Manual do SisPIM (WEB)

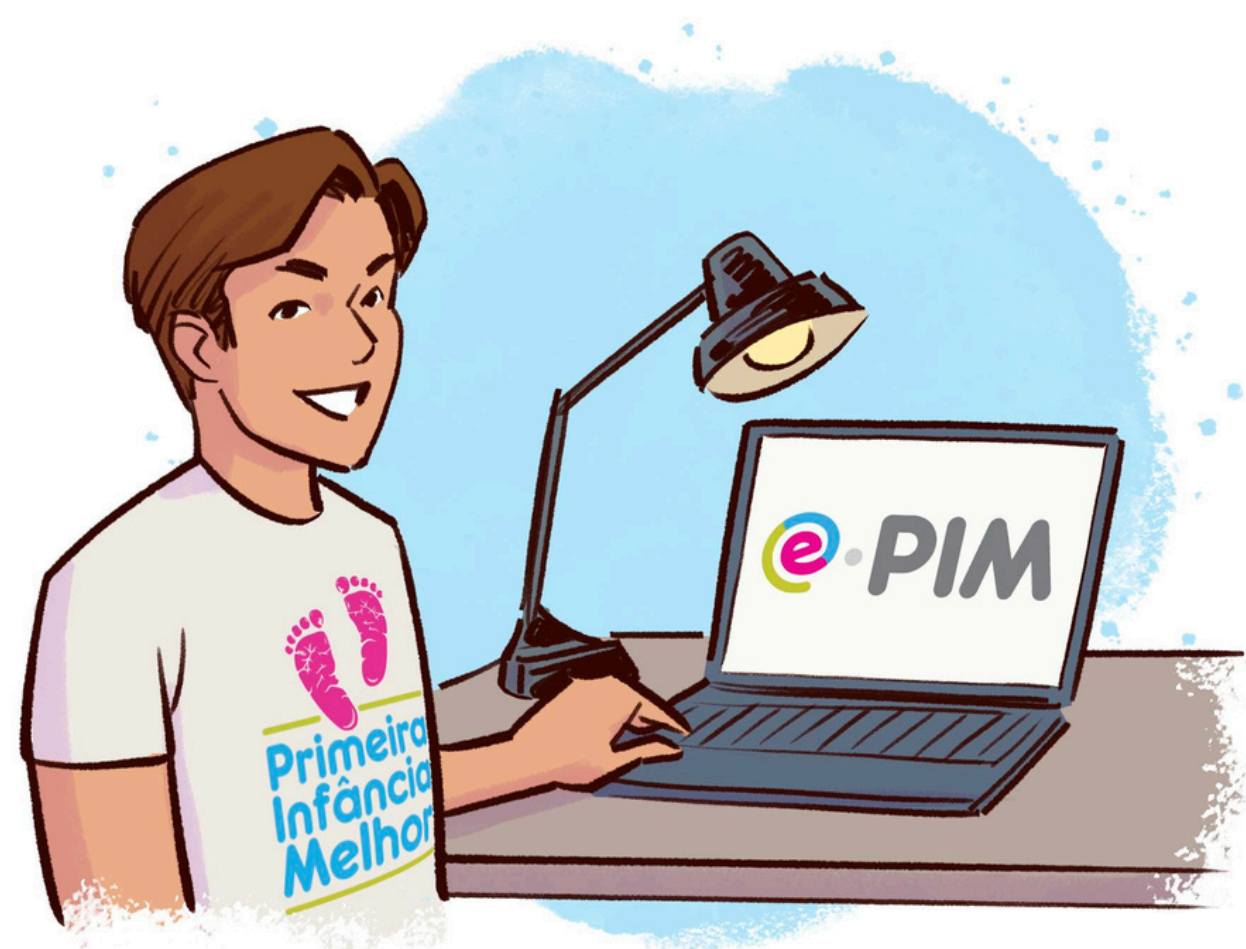
O primeiro cadastro de usuário do município é feito pelo GTE. Os demais são feitos pela equipe municipal.

MATERIAL DE APOIO:

- Formulário de cadastro de Usuário no SisPIM
- Vídeo para cadastro de novos usuários

4. Formação da equipe

- Todos os membros da equipe PIM necessitam ser capacitados ANTES do início das atividades com as famílias.
- A Formação Introdutória do Programa (24h) encontra-se no e-PIM. Para os(as) visitantes(as) é necessário a complementação da carga horária da formação pela equipe municipal (GTM e monitor), até completar 60h;



**FORMAÇÃO INTRODUTÓRIA
AUTOINSTRUCIONAL**
DO PRIMEIRA INFÂNCIA MELHOR

PÚBLICO-ALVO:
GESTORES, GTMs, MONITORES(S)/SUPERVISORES(S) E VISITADORES(S) DO PIM

24h

➔ Formação introdutória autoinstrucional do PIM

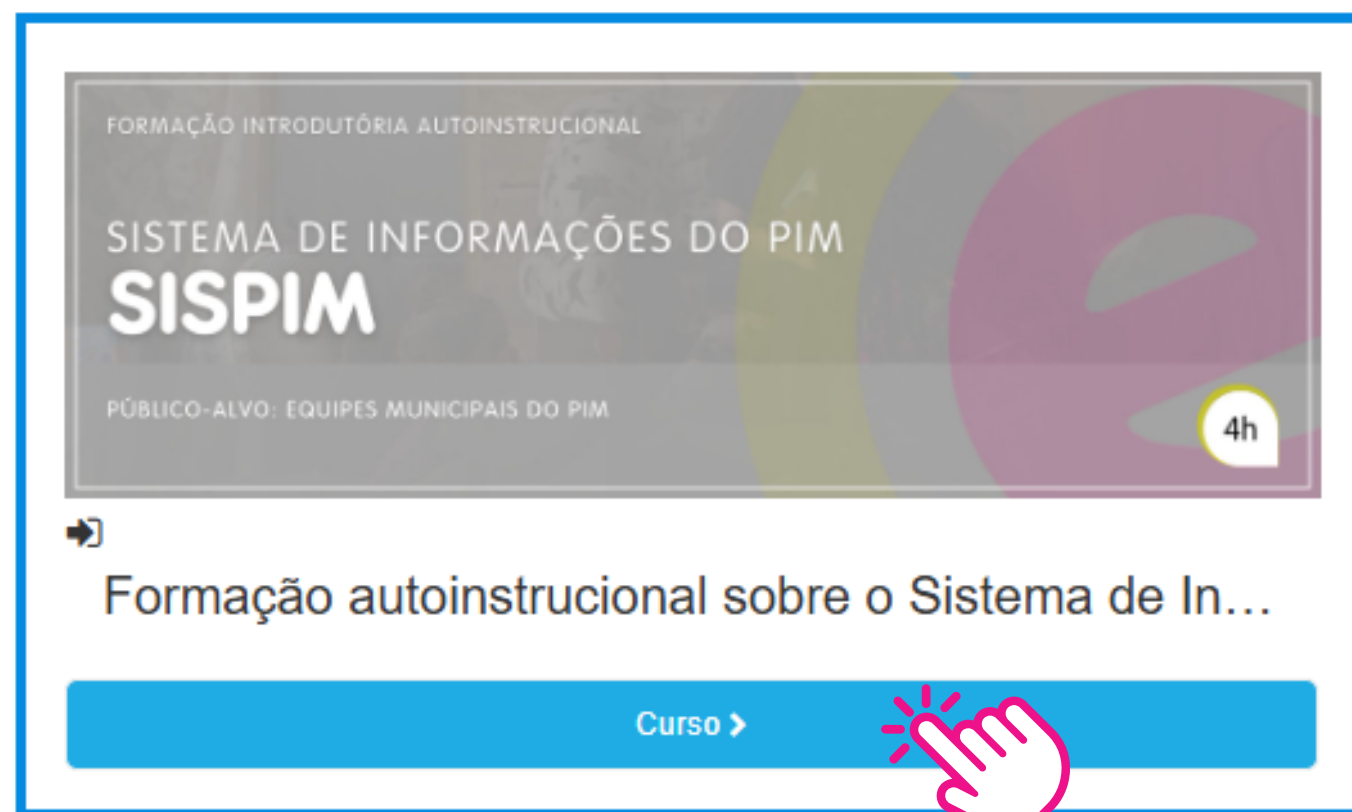
Curso >

MATERIAL DE APOIO:

- Orientações para a formação inicial de visitantes

4. Formação da equipe

- O profissional que for realizar a digitação no sistema (GTM, monitor ou digitador), deverá refazer a formação introdutória do SisPIM no e-PIM:



FORMAÇÃO INTRODUTÓRIA AUTOINSTRUCIONAL

SISTEMA DE INFORMAÇÕES DO PIM
SISPIIM

PÚBLICO-ALVO: EQUIPES MUNICIPAIS DO PIM

4h

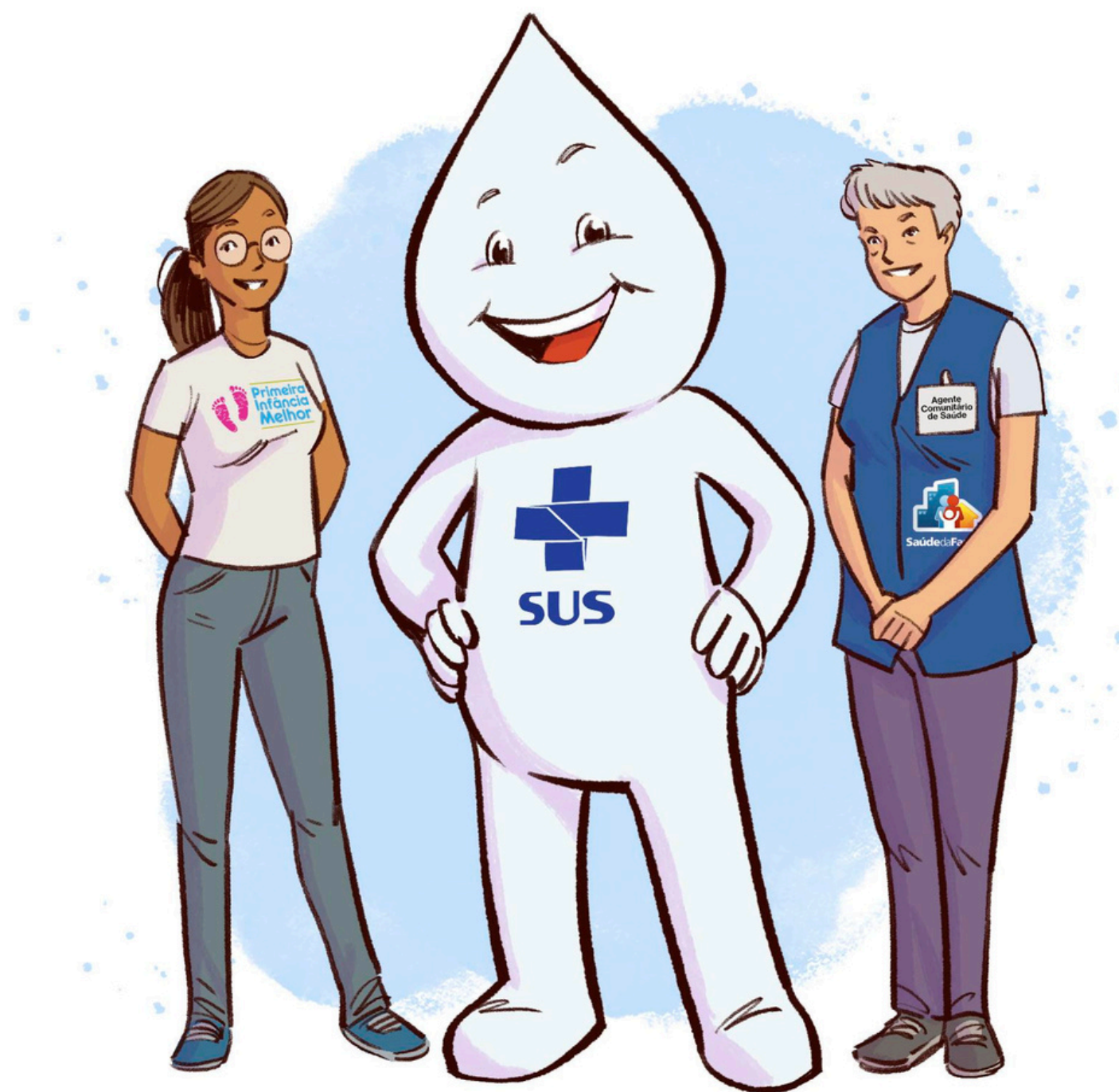
➔
Formação autoinstrucional sobre o Sistema de In...

Curso >

A hand cursor icon is positioned over the 'Curso >' button.

Ainda ficou com alguma dúvida?

Nossa equipe está à disposição para apoiá-lo(a)!
Entre em contato com a sua apoiadora regional!





Obrigada pela presença!

 www.pim.saude.rs.gov.br

 pim@saude.rs.gov.br

 @pimrs

 [Facebook.com/PIMRS](https://www.facebook.com/PIMRS)

 (51) 3288 5921